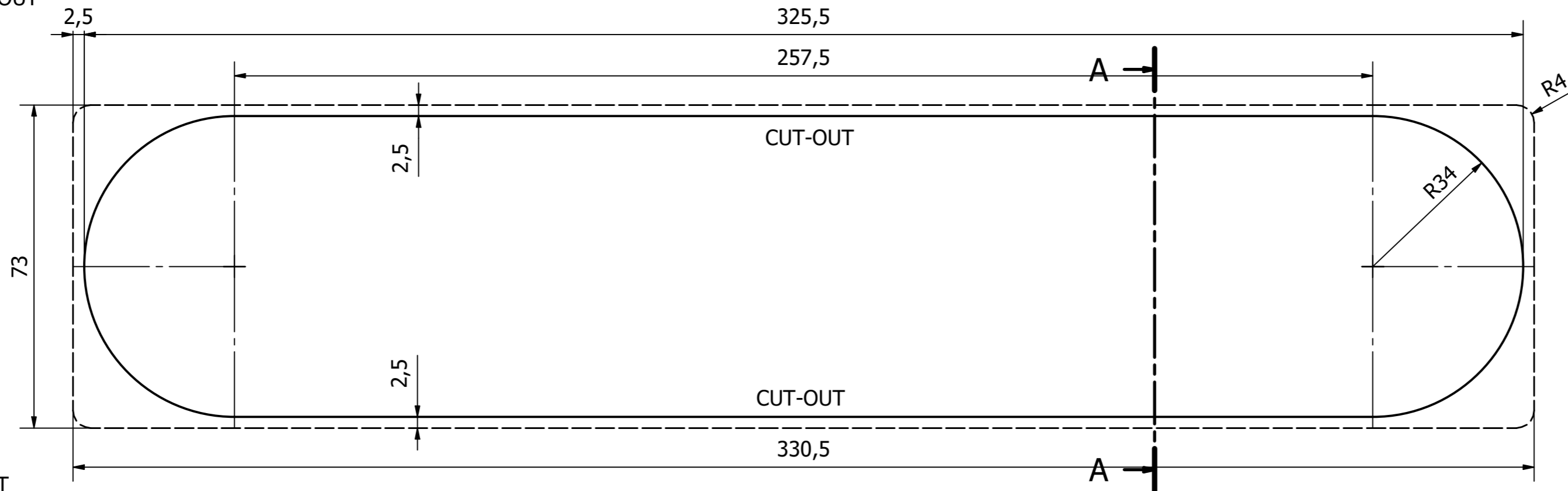
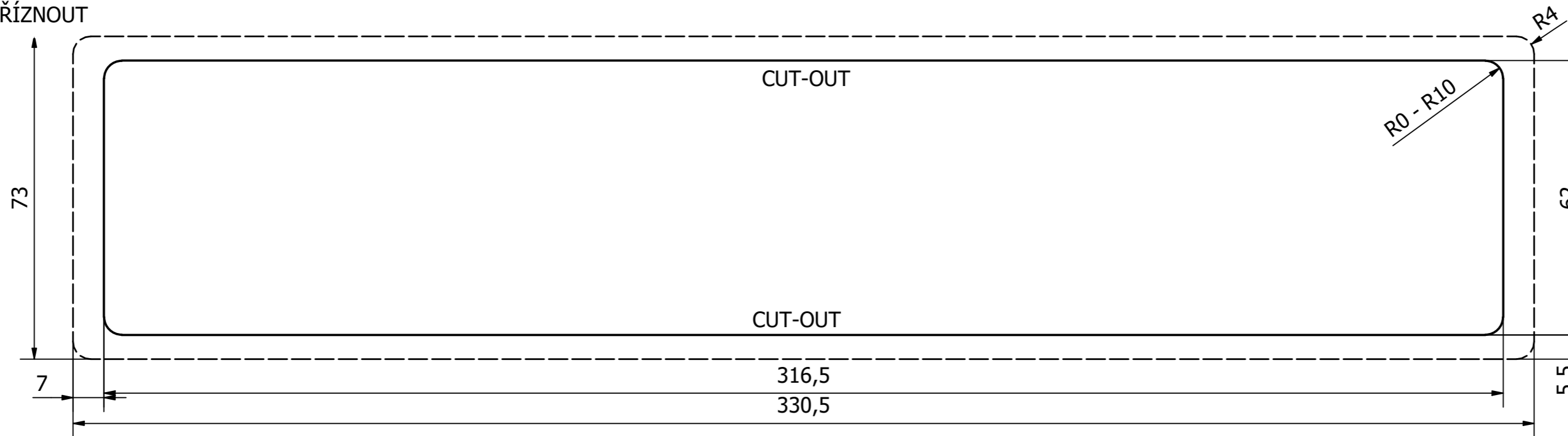


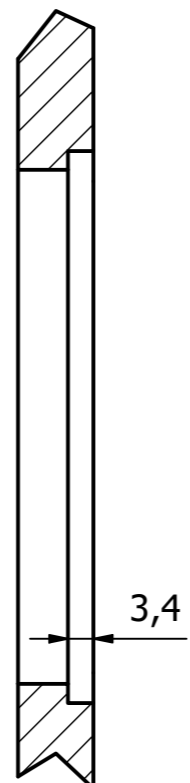
1. TWO HOLES D68 AND CUT
DVA OTVORY D68 A PRORÍZNOUT



2. FOUR CONNER HOLES AND CUT
ČTYŘI ROHOVÉ OTVORY A PRORÍZNOUT



A-A (1 : 1)



IN CASE OF MILLING THE PANEL INTO THE TABLE, MILL THE DRAWED CONTOUR TO A DEPTH OF 3.4 mm

V PŘÍPADĚ ZAFRÉZOVÁNÍ PANELU DO STOLU, FRÉZUJTE ČÁRKOVANÝ OBRYS DO HLOUBKY 3,4mm

----- - Outer edge of frame / Vnější hrana panelu
 _____ - CUT-OUT / výřez

www.panconnect.eu

THERE ARE TWO CUTOUT OPTIONS FOR THE PANEL FLAT XL
PRO PANEL FLAT XL JSOU DVĚ MOŽNOSTI VÝŘEZU

Please control scale before cutting!
Prosíme o kontrolu měřítka před vyřezáváním!

PROMĚTÁNÍ PROJECTION	MĚŘÍTKO SCALE	1 : 1	FORMÁT FORMAT	A2	HMOTNOST MASS	PŘESNOST GEN. TOLERANCES	ISO 2768-mK
panconnect.		POLOTOVAR STOCK		VARIANTA VERSION	A	REVIZE REVISION	01
MATERIÁL MATERIAL		VYPRACOVAL CREATED BY		DATUM DATE		JMÉNO NAME	
NÁZEV / TITLE		ČÍSLO VÝKRESU / DRAWING NUMBER		PRODUKT / PRODUCT			
CUT OUT		P00U_H03_A01		FLAT XL			